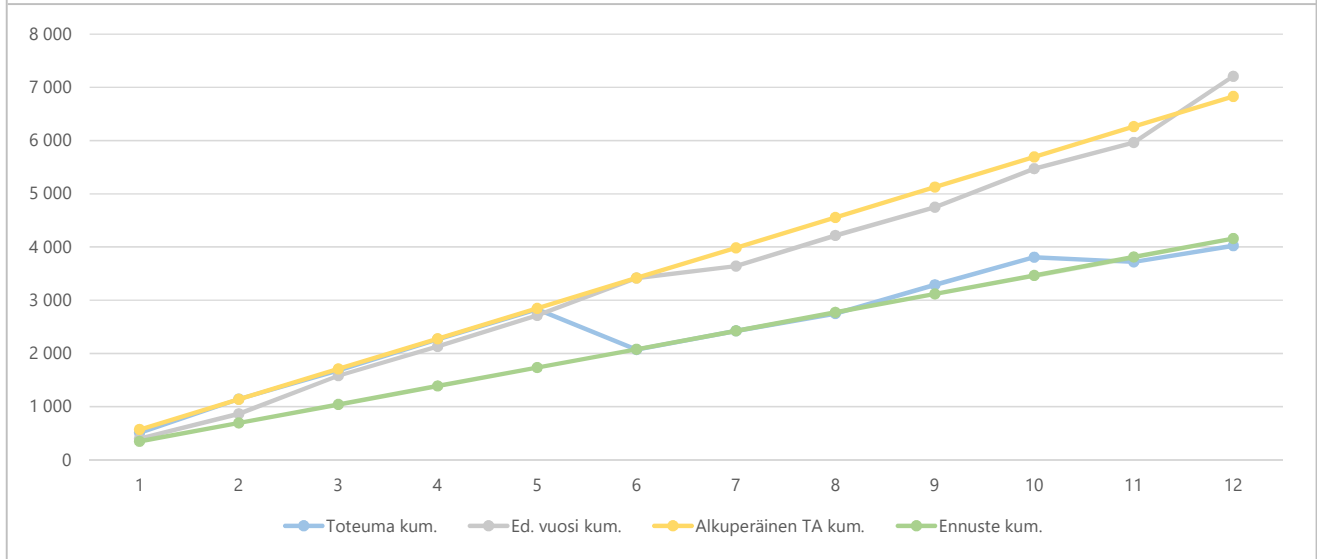


KUUKAUSIRAPORTTI

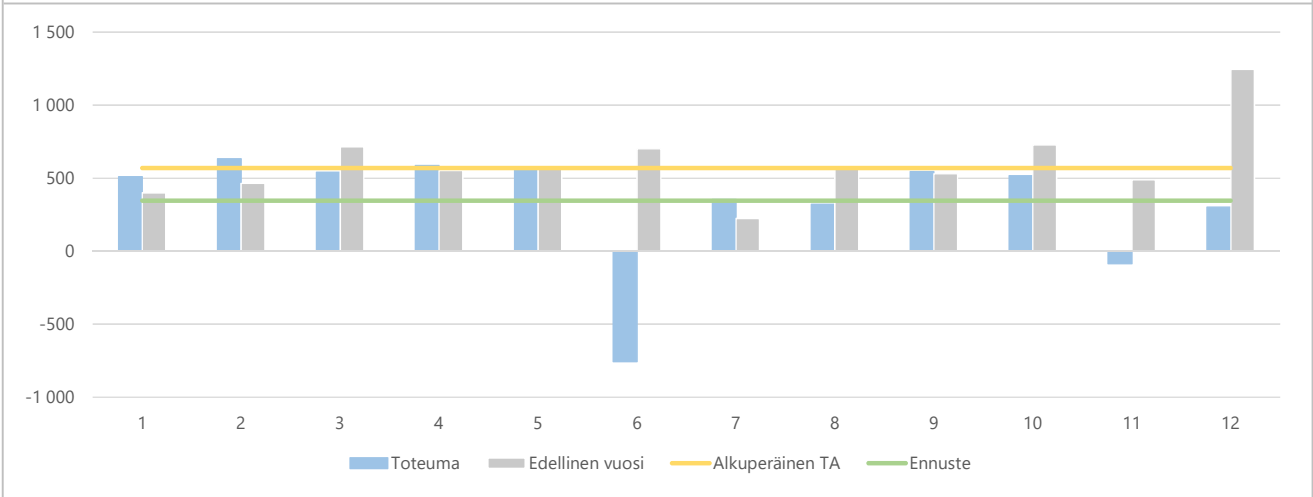
1) Tuloslaskelma (käyttötalous) €1 000	* MTA = muutettu talousarvio		** TA = alkuperäinen talousarvio		MTA 2020*	Ennuste 2020	Ennuste / MTA*	Ennuste TA 2020**	Ennuste / TA**	TP 2019	Ennuste / TP 2019
	Kum. 12/2020	Tot.-% / MTA*	Kum. 12/2019	Tot.-% / TP 2019							
Toimintatuotot	4 022	96,7%	7 208	100,0%	4 159	4 159	100,0 %	6 831	60,9%	7 208	57,7%
Myyntituotot	3 417	98,3%	5 876	100,0%	3 475	3 475	100,0 %	6 147	56,5%	5 876	59,1%
Maksutuotot	563	82,3%	472	100,0%	684	684	100,0 %	684	100,0%	472	145,0%
Tuet ja avustukset	10		108	100,0%						108	
Muut toimintatuotot	33		752	100,0%						752	
Valmistus omaan käyttöön											
Toimintakulut	-127 958	100,4%	-127 907	100,0%	-127 447	-125 113	98,2 %	-125 036	100,1%	-127 907	97,8%
Henkilöstökulut	-5 628	98,0%	-5 500	100,0%	-5 745	-5 715	99,5 %	-4 378	130,5%	-5 500	103,9%
Palvelujen ostot	-121 598	100,5%	-120 998	100,0%	-121 012	-118 557	98,0 %	-119 360	99,3%	-120 998	98,0%
Aineet, tarvikkeet ja tavarat	-395	142,0%	-194	100,0%	-278	-469	168,7 %	-278	168,7%	-194	241,5%
Avustukset	-132	79,5%	-192	100,0%	-166	-166	100,0 %	-166	100,0%	-192	86,7%
Muut toimintakulut	-205	83,5%	-1 024	100,0%	-246	-206	83,7 %	-854	24,1%	-1 024	20,1%
Toimintakate	-123 936	100,5%	-120 699	100,0%	-123 288	-120 954	98,1 %	-118 205	102,3%	-120 699	100,2%
Rahoitustuotot ja -kulut	0		0	100,0%						0	
Vuosikate	-123 936	100,5%	-120 700	100,0%	-123 288	-120 954	98,1 %	-118 205	102,3%	-120 700	100,2%
Poistot ja arvonalentumiset	-182		-2 568	100,0%						-2 568	
Tilikauden tulos	-124 118	100,7%	-123 267	100,0%	-123 288	-120 954	98,1 %	-118 205	102,3%	-123 267	98,1%
Tilikauden yli-/alijäämä	-124 118	100,7%	-123 267	100,0%	-123 288	-120 954	98,1 %	-118 205	102,3%	-123 267	98,1%

2a) Kumulatiiviset toimintatuotot
(vertailu edelliseen vuoteen, muutettuun talousarvioon ja ennusteeseen)
€1 000

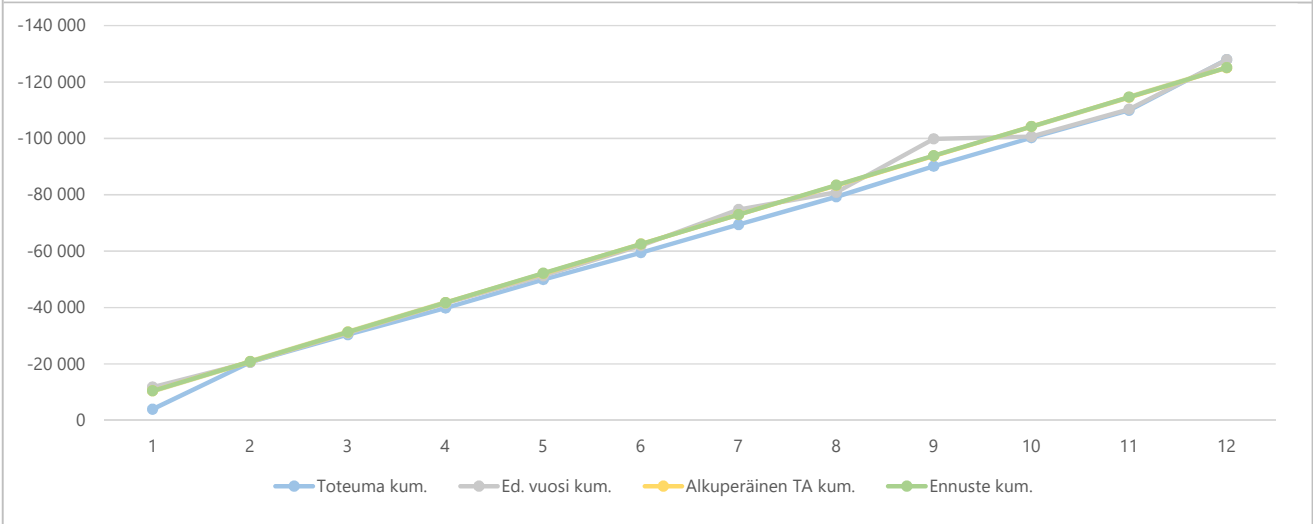


KUUKAUSIRAPORTTI

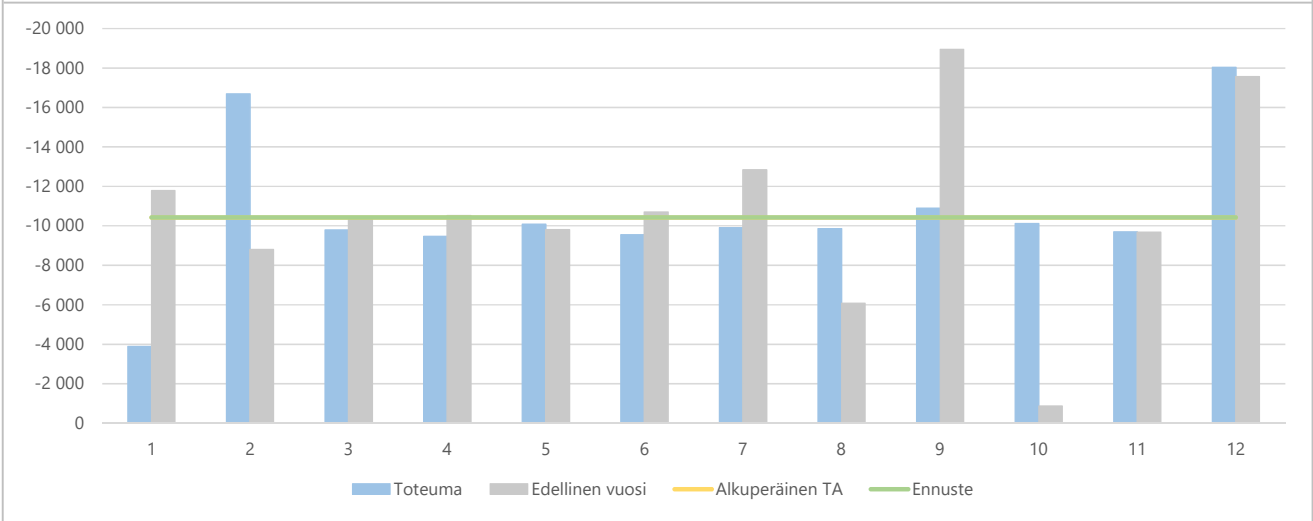
2b) Toimintatuottojen kuukausitoteumat (vertailu edelliseen vuoteen, muutettuun talousarvioon ja ennusteeseen) €1 000



3a) Kumulatiiviset toimintakulut (vertailu edelliseen vuoteen, muutettuun talousarvioon ja ennusteeseen) €1 000



3b) Toimintakulujen kuukausitoteumat (vertailu edelliseen vuoteen, muutettuun talousarvioon ja ennusteeseen) €1 000



KUUKAUSIRAPORTTI

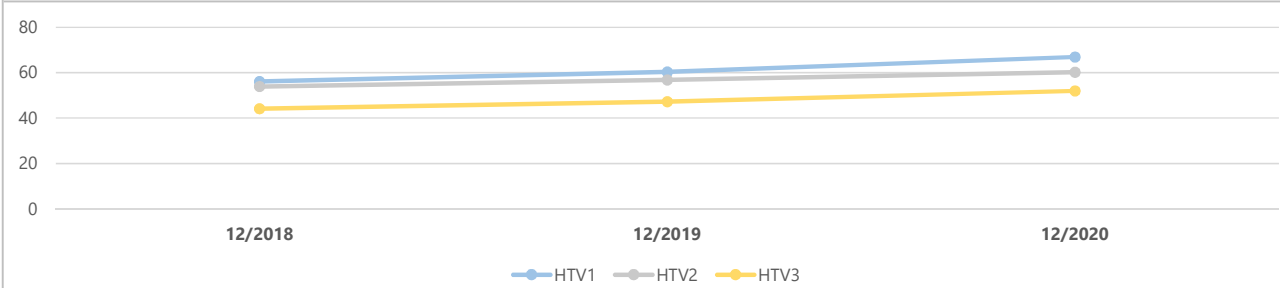
4) Toimintatuotot yksiköittäin €1 000	* MTA = muutettu talousarvio		** TA = alkuperäinen talousarvio		HUOM! Voit porautua eri laskentatunnisteisiin.						
	Kum. 12/2020	Tot.-% / MTA*	Kum. 12/2019	Tot.-% / TP 2019	MTA 2020*	Ennuste 2020	Ennuste / MTA*	Ennuste TA 2020**	Ennuste / TA**	TP 2019	Ennuste / TP 2019
1831 YLEISHALLINTO JA JOHDON	4 022	96,7%	7 208	100,0%	4 159	4 159	100,0%	6 831	60,9%	7 208	57,7%
KUNNANHALLITUS	4 022	96,7%	7 208	100,0%	4 159	4 159	100,0%	6 831	60,9%	7 208	57,7%
Kunnanviraston johto	44	#####	3 347	100,0%	0			2 672		3 347	
Keski-Uudenmaan ympäristökeskus	3 978	95,6%	3 861	100,0%	4 159	4 159	100,0%	4 159	100,0%	3 861	107,7%
Yhteensä	4 022	96,7%	7 208	100,0%	4 159	4 159	100,0%	6 831	60,9%	7 208	57,7%

KUUKAUSIRAPORTTI

5) Toimintakulut yksiköittäin €1 000	* MTA = muutettu talousarvio		** TA = alkuperäinen talousarvio		HUOM! Voit porautua eri laskentatunnisteisiin.						
	Kum. 12/2020	Tot.-% / MTA*	Kum. 12/2019	Tot.-% / TP 2019	MTA 2020*	Ennuste 2020	Ennuste / MTA*	Ennuste TA 2020**	Ennuste / TA**	TP 2019	Ennuste / TP 2019
1831 YLEISHALLINTO JA JOHDON	-127 958	100,4%	-127 907	100,0%	-127 447	-125 113	98,2%	-125 036	100,1%	-127 907	97,8%
KUNNANHALLITUS	-127 958	100,4%	-127 907	100,0%	-127 447	-125 113	98,2%	-125 036	100,1%	-127 907	97,8%
Kunnanviraston johto	-123 980	100,6%	-124 046	100,0%	-123 288	-120 954	98,1%	-120 877	100,1%	-124 046	97,5%
Keski-Uudenmaan ympäristökeskus	-3 978	95,6%	-3 861	100,0%	-4 159	-4 159	100,0%	-4 159	100,0%	-3 861	107,7%
Yhteensä	-127 958	100,4%	-127 907	100,0%	-127 447	-125 113	98,2%	-125 036	100,1%	-127 907	97,8%

KUUKAUSIRAPORTTI

6a) Kumulatiiviset henkilötyövuodet (HTV1, HTV2 ja HTV3)



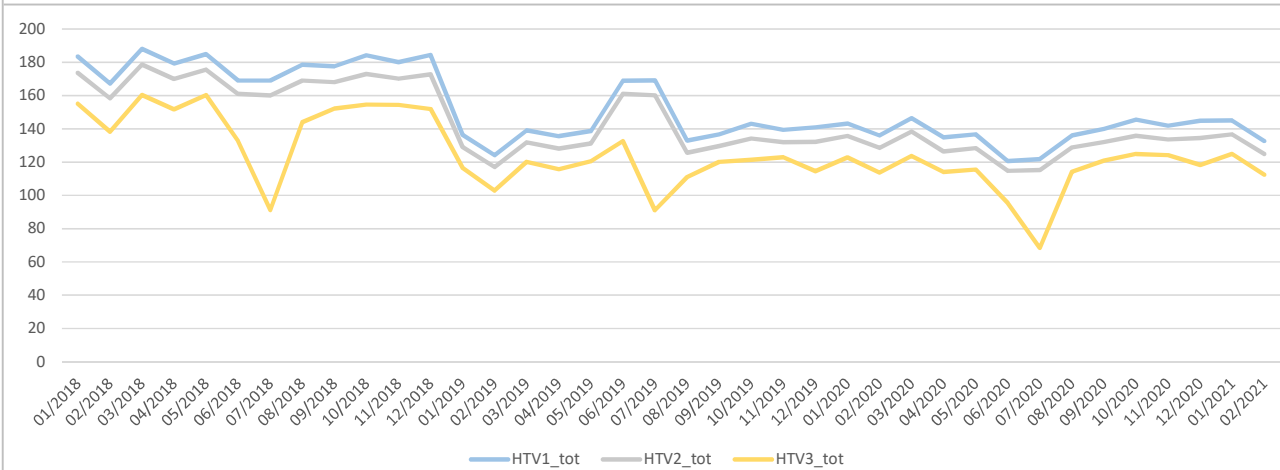
	12/2018	12/2019	Muutos	Muutos	12/2020	Muutos	Muutos
HTV1	56,1	60,3	4,2	7,4 %	66,9	6,6	11,0 %
HTV2	53,9	56,8	2,9	5,4 %	60,3	3,5	6,1 %
HTV3	44,1	47,2	3,1	6,9 %	52,0	4,8	10,1 %

HTV1 = palveluksessaolopäivien lukumäärä kalenteripäivinä / 365 * (osa-aikaprosentti/100)

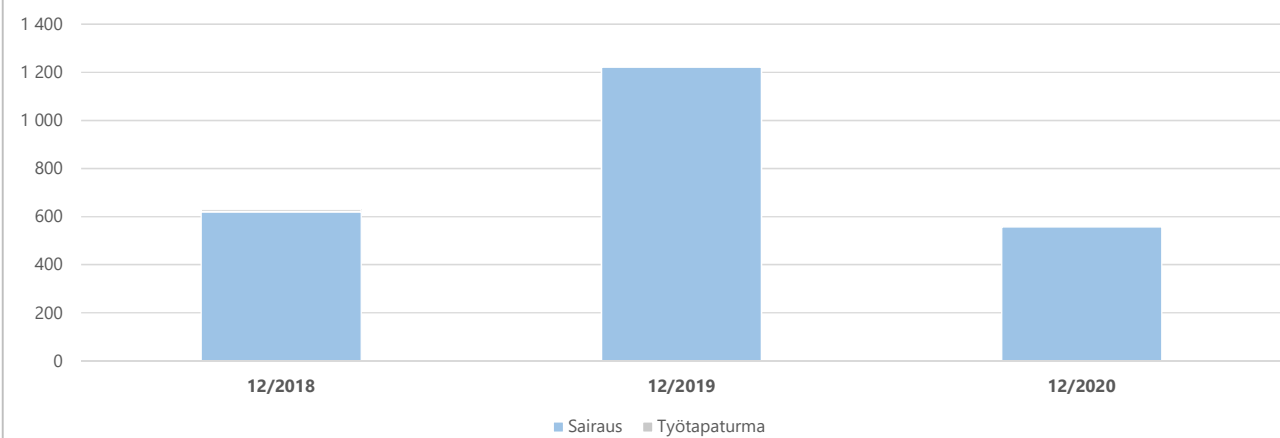
HTV2 = palkallisten palveluksessaolopäivien lukumäärä kalenteripäivinä / 365 * (osa-aikaprosentti/100)

HTV3 = palveluksessaolopäivien (vähennetty kaikki poissaolot) lkm kalenteripäivinä / 365 * (osa-aika-%/100)

6b) Henkilötyövuosien kuukausitoteumat (HTV1, HTV2 ja HTV3)



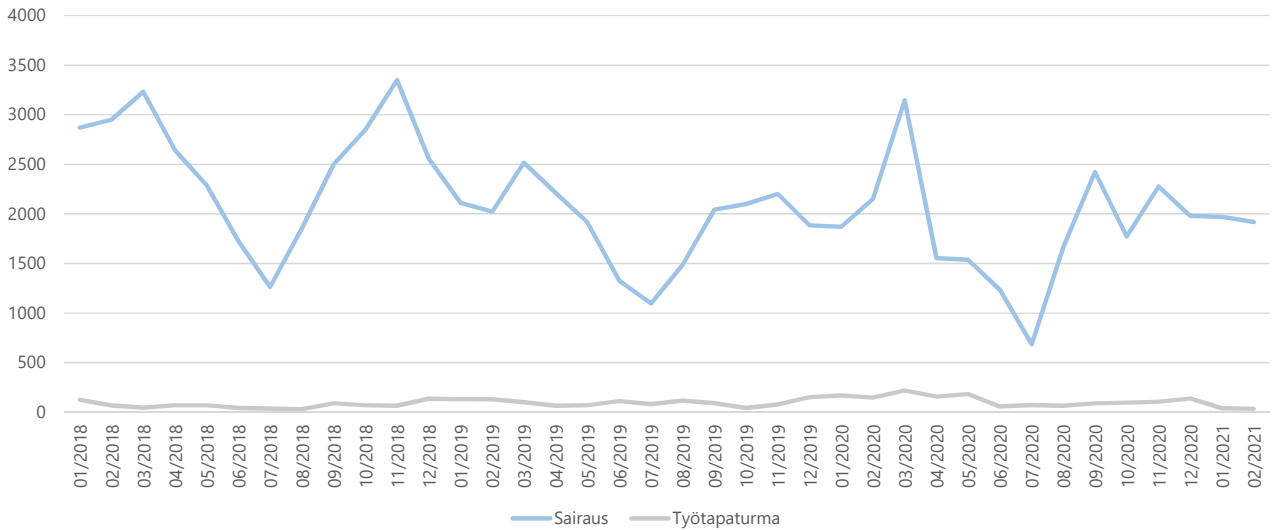
7a) Kumulatiiviset terveisperusteiset (= sairaus ja työtapaturma) poissaolot kalenteripäivät



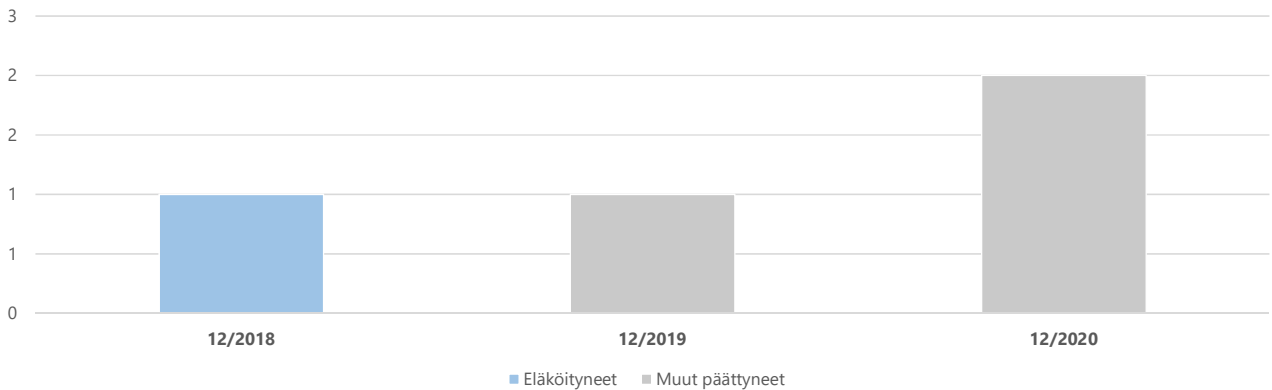
	12/2018	12/2019	Muutos	Muutos	12/2020	Muutos	Muutos
Sairaus	620	1 221	601	96,9 %	558	-663	-54,3 %
Työtapaturma	9	-9	-9	-100,0 %			
Yhteensä	629	1 221	592	94,1 %	558	-663	-54,3 %

KUUKAUSIRAPORTTI

7b) Terveysperusteisten (= sairaus ja työtaturma) poissaolojen kuukausitoteumat kalenteripäivät



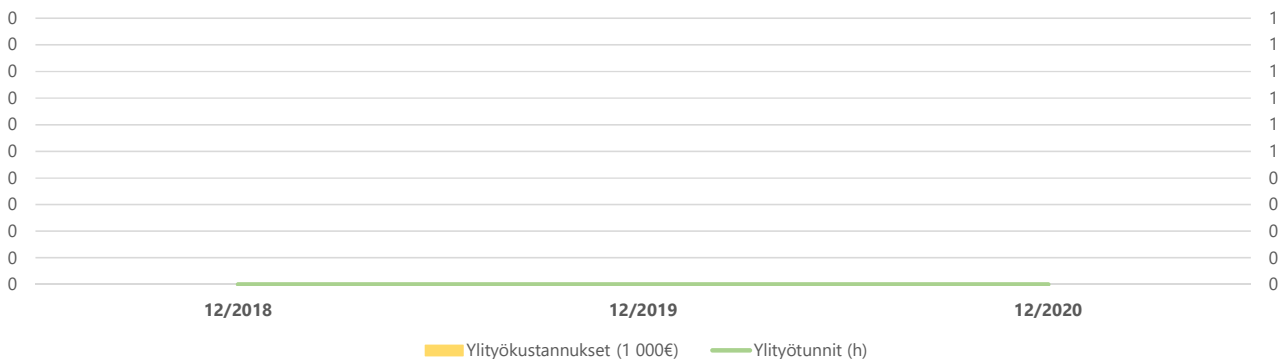
8) Kumulatiiviset vakituisen henkilöstön päätyneet palvelussuhteet



	12/2018	Vaiht.-%	12/2019	Vaiht.-%	Muutos	12/2020	Vaiht.-%	Muutos
Vakit. päätyneet palvelussuhteet	1	2,3 %	1	2,1 %		2	3,9 %	100,0 %
- joista eläköityneet	1	2,3 %			-100,0 %			
Vakituisen henkilöstön lukumäärä	44		48		9,1 %	51		6,3 %

Vaihtuvuus% = Vakituisten päätyneet palvelussuhteet / vakituisen henkilöstön lukumäärä

9) Kumulatiiviset ylityökustannukset (1 000 €) ja -tunnit (h)



	12/2018	12/2019	Muutos	Muutos	12/2020	Muutos	Muutos
Ylityökustannukset (1 000€)							
Ylityötunnit (h)							